

Staatliche Kunsthalle Karlsruhe
Hans-Thoma-Straße 2 – 6
76133 Karlsruhe



JUNGE
KUNSTHALLE
KARLSRUHE

EINTRITT

Einzelticket 8 € / ermäßigt 6 €
Kinder und Schüler*innen frei (bis 21 Jahre, mit Nachweis)

ÖFFNUNGSZEITEN

Dienstag bis Sonntag sowie an Feiertagen 10 – 18 Uhr
Montags geschlossen

INFORMATION & AUSKUNFT

+49 721 926-2696 | info@kunsthalle-karlsruhe.de
kunsthalle-karlsruhe.de

BERATUNG & BUCHUNG

+49 721 926-3370 | service@kunsthalle-karlsruhe.de

BESUCH UNTER PANDEMIEBEDINGUNGEN

Aktuelle Informationen unter [kunsthalle-karlsruhe.de/besuch](https://www.kunsthalle-karlsruhe.de/besuch)

FÖRDERER



Baden-Württemberg

MINISTERIUM FÜR WISSENSCHAFT, FORSCHUNG UND KUNST



KOOPERATIONSPARTNER



Titel: Peter Anton, Slice of a watermelon (Detail), 2019 © Peter Anton (courtesy DavisKlemmGallery, Wiesbaden)



Iss mich!

Obst und Gemüse in der Kunst

24.7. – 31.10.2021

175 Jahre
[kunsthalle-karlsruhe.de](https://www.kunsthalle-karlsruhe.de)

Iss mich!

Obst und Gemüse
in der Kunst

24.7. – 31.10.2021

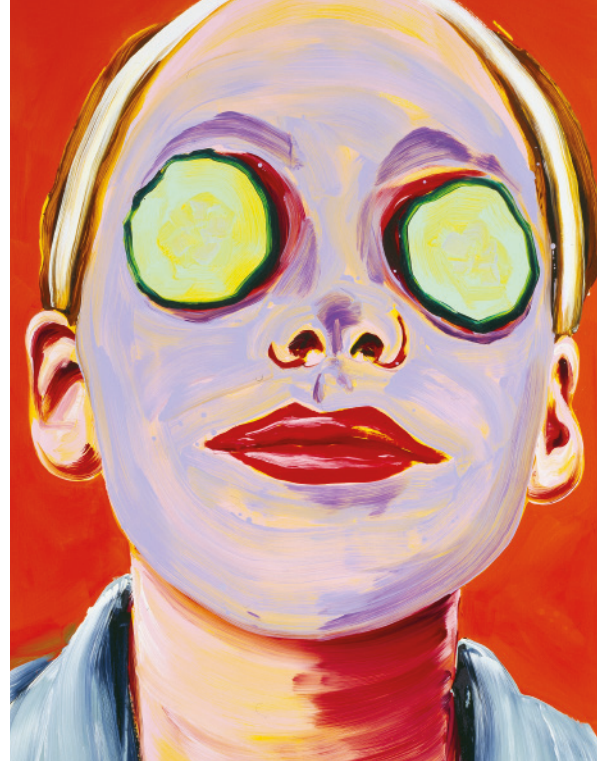
Erdbeere, Melone oder Banane – was kürt das Kunsthallen-Publikum wohl zum Lieblings-Obst? In der Ausstellung *Iss mich!* sind Kunstwerke von saftigen Früchten, knackigem Gemüse und weiteren köstlichen Speisen zu bestaunen – wahre „Leckerbissen“ für die Augen!

Hinter den Schalen und Hüllen schlummern aber nicht nur süßes Fruchtfleisch oder saurer Saft, sondern auch faszinierende Geschichten und kritische Fragen: Lust auf Spargel und Erdbeeren im Januar? Mangos und Papayas via Flug in den Früchtesalat? Eine Rezeptwand lockt mit Zubereitungsideen zum Mitnehmen, ein Medientisch des Max-Rubner-Instituts bietet erhellende Einblicke unter die Haut von Obst und Gemüse und am virtuellen „Tischleindeck-dich“ finden alle ihr Lieblingsmenü.

Während die Kunstwerke im Hauptgebäude präsentiert werden, steht in der benachbarten Jungen Kunsthalle die eigene Kreativität im Mittelpunkt: Ob zeichnen oder collagieren, dreidimensionale Objekte aus Draht und Kleisterpapier gestalten oder originelle Züchtungen in Holzkisten zaubern – der Phantasie sind keine Grenzen gesetzt!

AUSSTELLUNGS-RALLYE

Junge Besucher*innen können *Iss mich!* und die parallel im Hauptgebäude stattfindende Ausstellung *Inventing Nature – Pflanzen in der Kunst* mit einer Rallye erkunden. Diese ist kostenfrei an der Museumskasse erhältlich.



Cornelius Völker, *Maske*, 2006 © VG Bild-Kunst, Bonn 2021

BEGLEITPROGRAMM

Angepasst an die aktuelle Corona-Situation ist ein vielfältiges Veranstaltungsprogramm mit **Führungen, Workshops, Ferienaktionen** sowie **Gruppenangeboten** geplant. Weitere Infos erhalten Sie unter **0721 926-3370** oder unter kunsthalle-karlsruhe.de/ausstellung/iss-mich



BILDSCHÖN IN NATURA

Anlässlich ihres 175. Jubiläums lässt die Kunsthalle mit einer Hochbeet-Aktion zu den Ausstellungen *Inventing Nature* und *Iss mich!* auch die Stadt Karlsruhe kunstvoll erblühen: Inspiriert von ausgewählten Kunstwerken beider Schauen sind die Beete so bepflanzt, dass man die in der

Kunsthalle präsentierten Pflanzen, Früchte und Gemüsearten auch „in natura“ erleben kann. Bis 30.9.2021 in der Innenstadt.

Die verschiedenen Standorte sind abrufbar unter: kunsthalle-karlsruhe.de/bildschoen-in-natura